



**DOLNOŚLĄSKA
POLITYKA
ROWEROWA**

Samorządowa
jednostka
organizacyjna



Bezpieczeństwo rowerzysty – działania Dolnośląskiej Polityki Rowerowej 2014-2020



INSTYTUT ROZWOJU TERYTORIALNEGO





Plan prezentacji:

1. Informacje o projekcie DPR 2014-2020
2. Bezpieczeństwo rowerzysty- działania DPR 2014-2020

cel

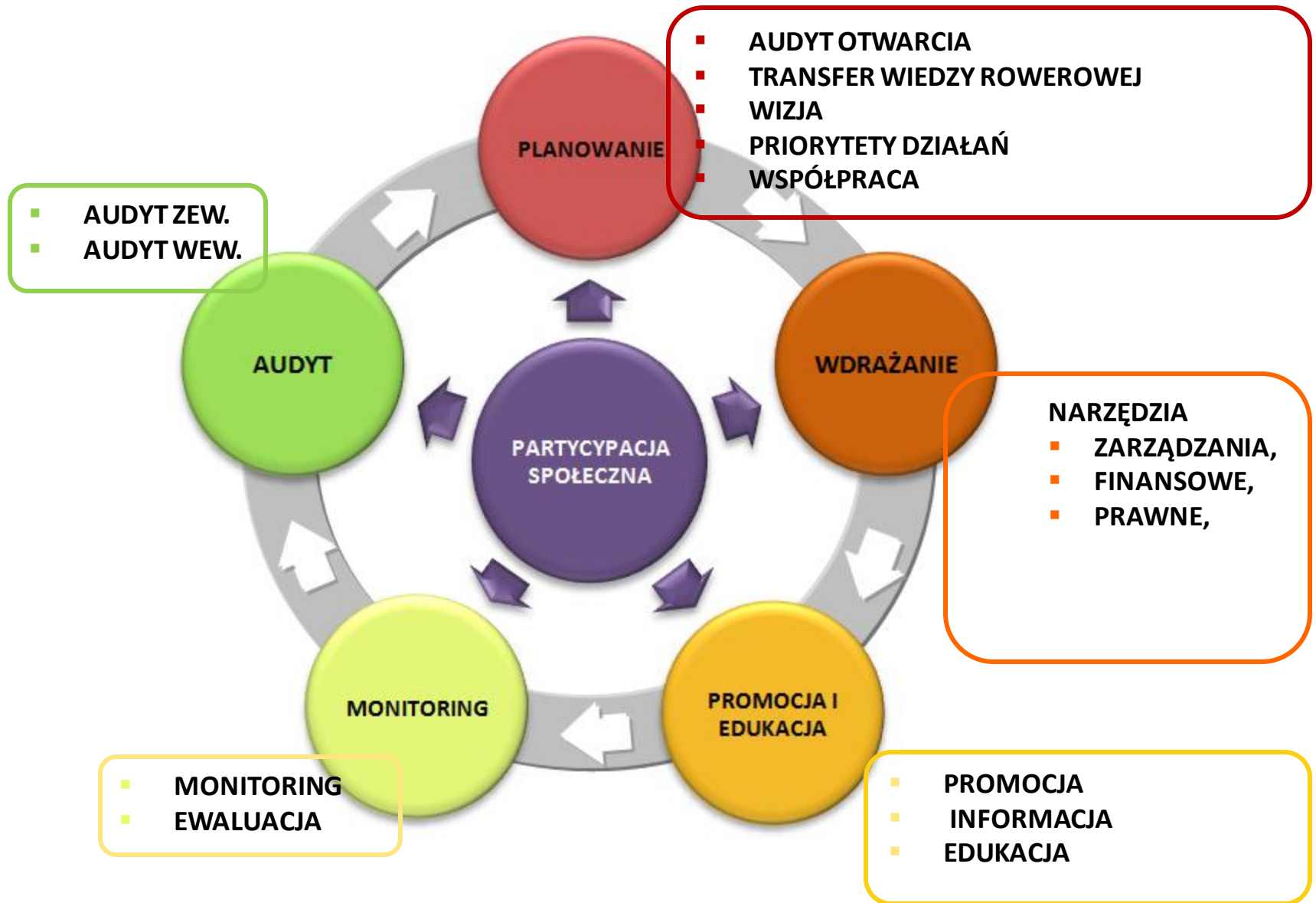
Zwiększenie mobilności mieszkańców regionu poprzez wdrażanie idei transportu rowerowego, jako integralnej części polityki transportowej województwa.



Cele szczegółowe:

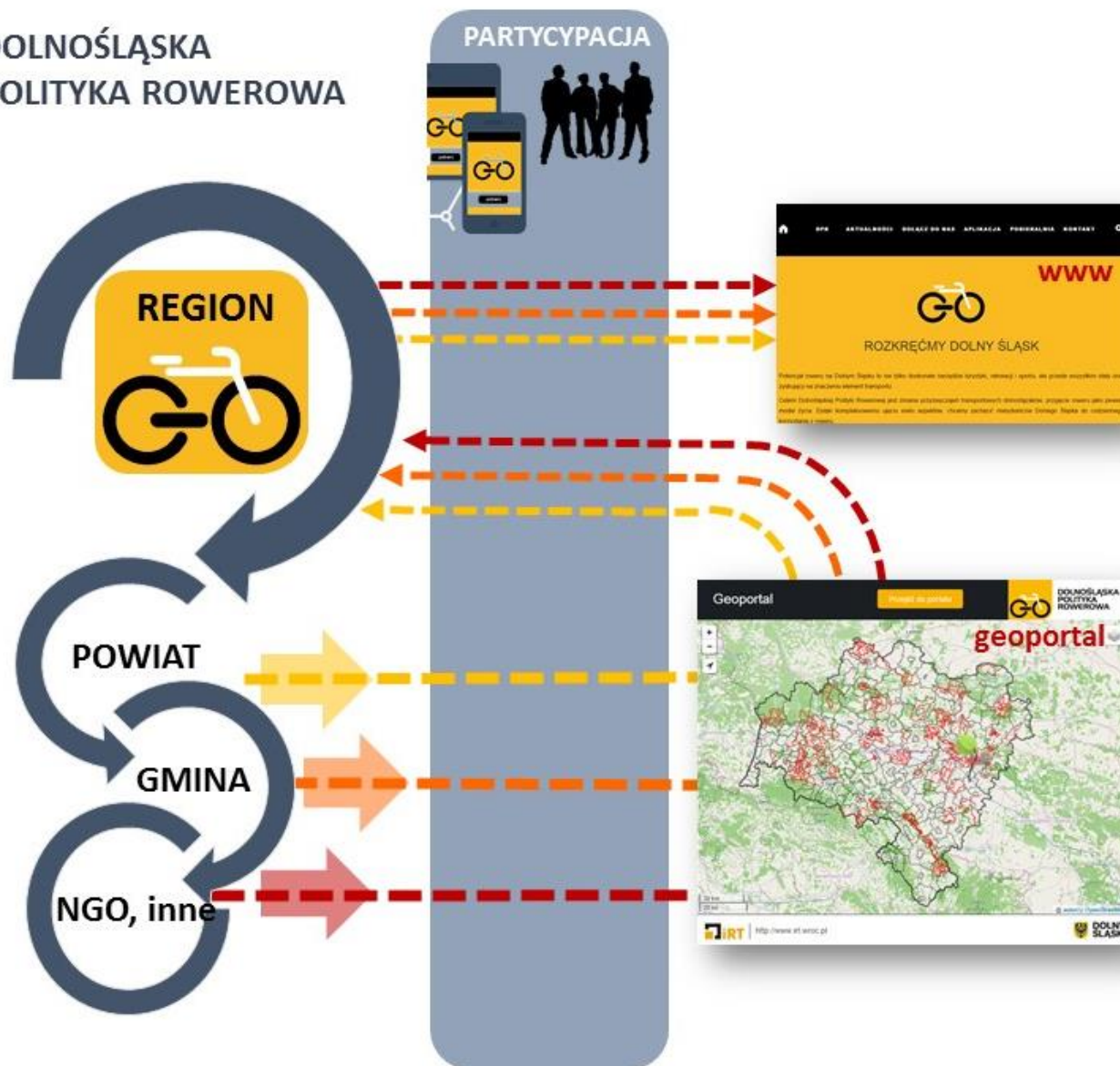
- **CEL 1** Zwiększenie do 10% udziału komunikacji rowerowej w ruchu miejskim do 2020 r.
- **CEL 2** Wzrost udziału ruchu rowerowego w strukturze podróży do 5% do 2020 r. w skali regionu,
- **CEL 3** Stworzenie spójnego systemu infrastruktury transportu rowerowego w skali regionu,
- **CEL 4** zmniejszenie o 50% ryzyka wypadków rowerowych do 2020 r.
- **CEL 5** integracja transportu rowerowego z innymi rodzajami transportu.
- **CEL 6** Redukcja uciążliwości komunikacyjnych (hałas, emisja CO₂.)
- **CEL 7** Rozwój turystyki i rekreacji rowerowej
- **CEL 8** Popularyzacja idei zrównoważanego transportu, budowanie powszechnej świadomości korzyści płynących z rozwoju ruchu rowerowego i wdrażania idei mobilności aktywnej,
- **CEL 9** Stworzenie trwałych form współpracy i instytucji dialogu społecznego,



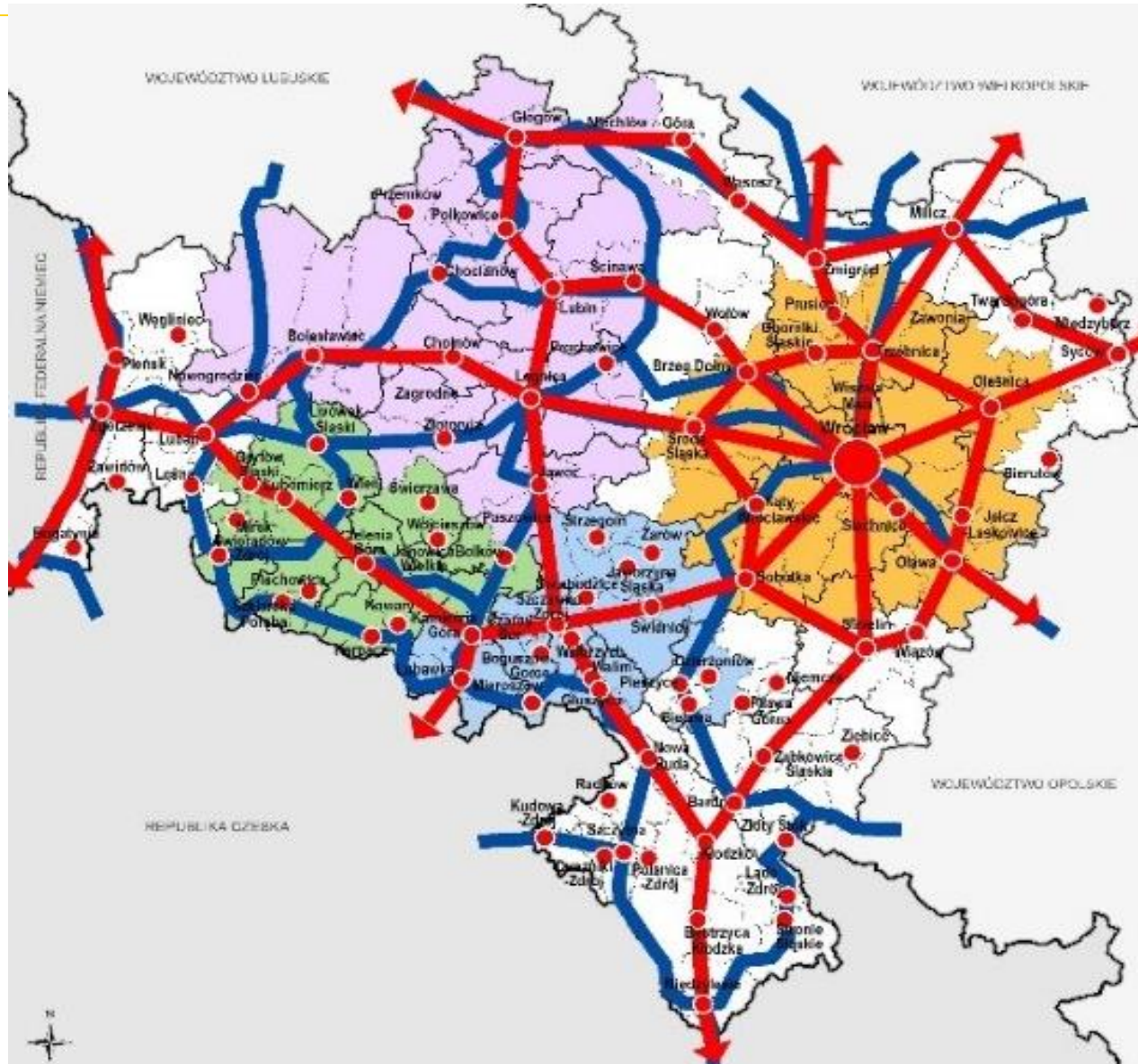




DOLNOŚLĄSKA
POLITYKA ROWEROWA



rowerowy system komunikacyjny i turystyczny - efekt wdrożenia DPR 2014-2020



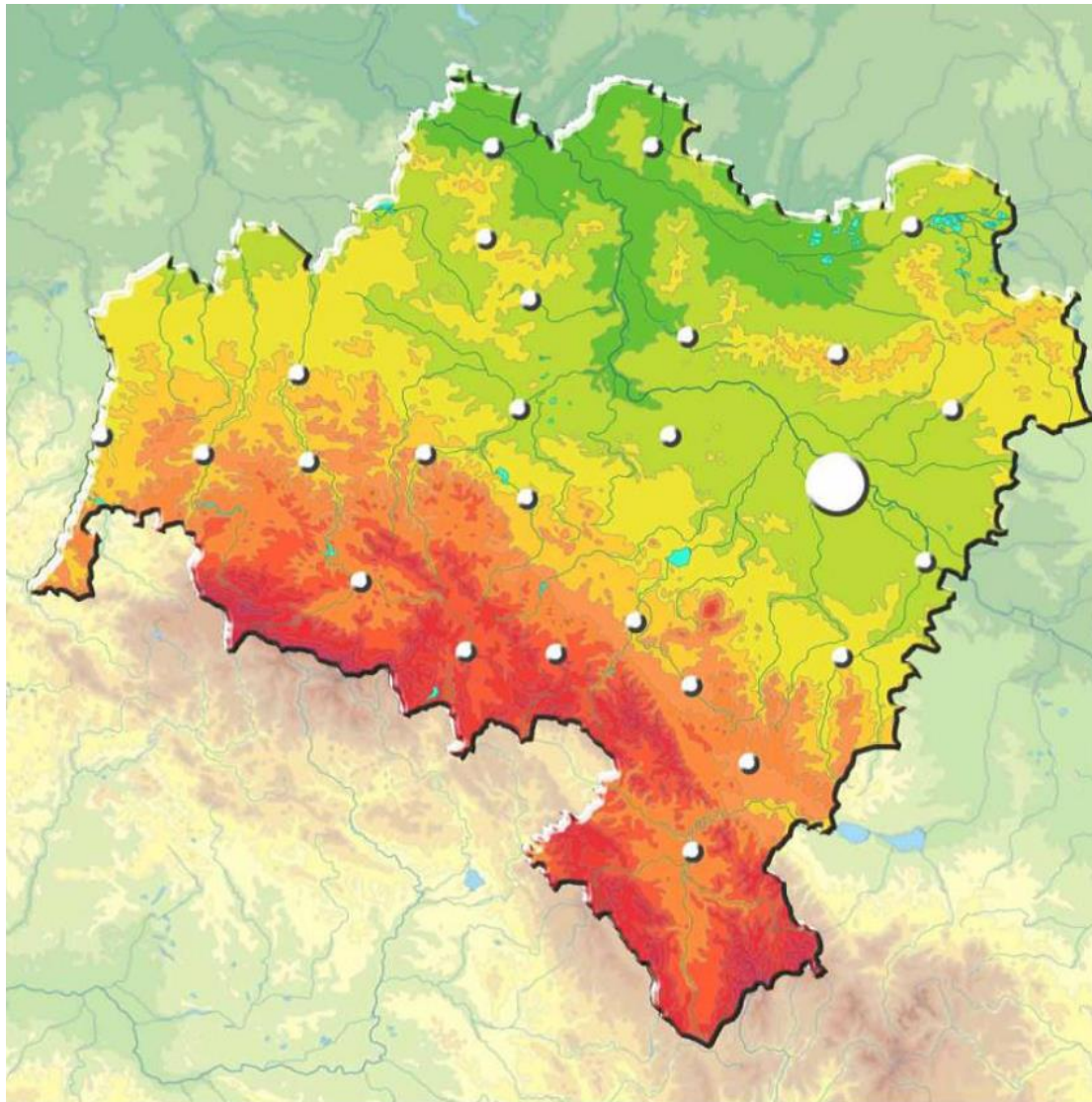


- **działania infrastrukturalne**
- **działania edukacyjne**
- **działania prewencyjne**

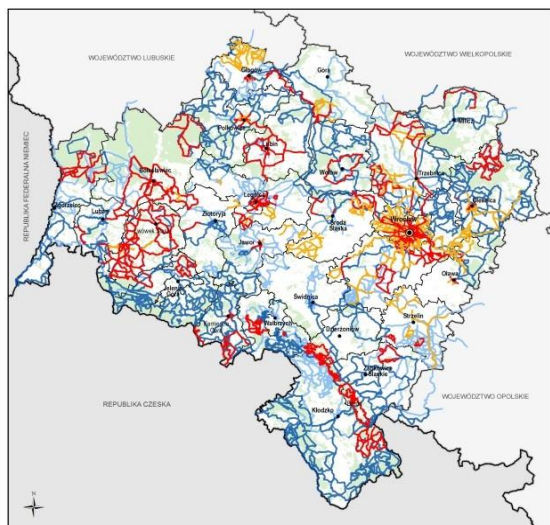


uwarunkowania :

ukszałtowanie terenu



system tras rowerowych województwa dolnośląskiego – stan istniejący 2014 r.



OZNACZENIA

Trasy rowerowe - inwentaryzacja 2014 /proponycje gmin/

- wyznaczone
- planowane

Trasy rowerowe - inwentaryzacja 2007

- wyznaczone
- planowane

POZOSTAŁE OZNACZENIA

- granica powiatu
- granica województwa
- granica państwa
- siedziba województwa
- siedziba powiatu



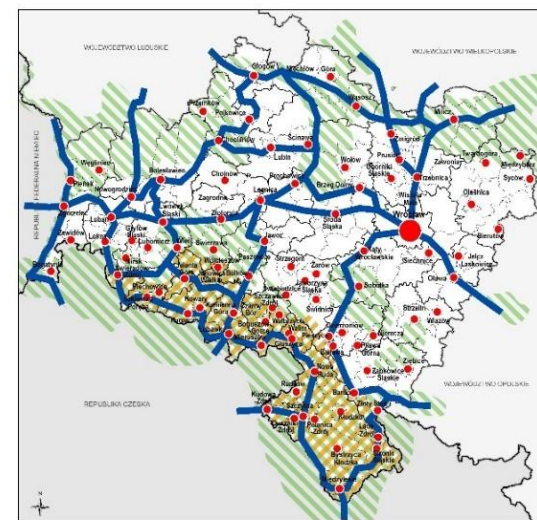
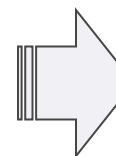
MAGISTRALE TURYSTYCZNE WYZNACZONYCH TRAS ROWEROWYCH

OZNACZENIA

- Europejski Szlak Cysterski ER-6
- Szlak Średniowiecznych Miast ER-4
- Euro Velo R-9
- Szlak Św. Jakuba
- Szlak Liczyrzepy ER-2
- Szlak Pogórza Iżerskiego ER-7
- Szlak Odry
- Szlak Doliny Bobru ER-6
- Szlak Doliny Kwis
- Szlak Nisy Łużyckiej

POZOSTAŁE OZNACZENIA

- granica gminy
- granica powiatu
- granica województwa
- granica państwa
- siedziba województwa
- siedziba powiatu



KORYTARZE ROWEROWYCH TRAS TURYSTYCZNYCH

OZNACZENIA

- korytarze głównych (regionalnych) rowerowych tras turystycznych
- ośrodki miejskie
- strefy rozwoju turystyki
- górski obszar funkcjonalny

POZOSTAŁE OZNACZENIA

- granica gminy
- granica powiatu
- granica województwa
- granica państwa





Obszary zabudowane

– infrastruktura widzialna:

- drogi rowerowe (rzadziej drogi dla pieszych i rowerzystów)
- pasy rowerowe (zwłaszcza kontrapasy)
- stojaki rowerowe i parkingi rowerowe

– infrastruktura niewidzialna:

strefy uspokojonego ruchu

- „tempo 30”
- strefy zamieszkania)

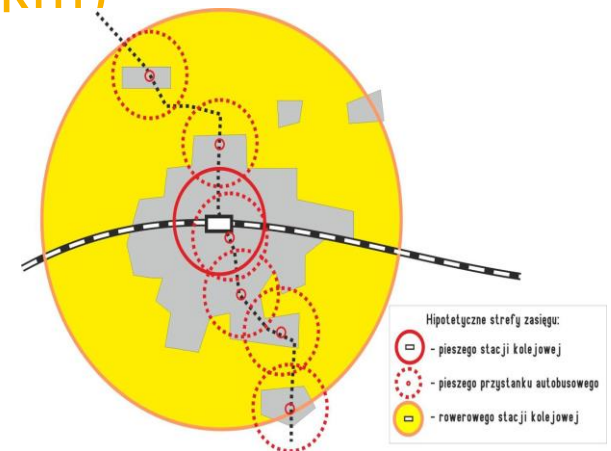
Obszary niezabudowane

- możliwość mieszania z ruchem samochodowym lub pieszym (z uwagi na niskie natężenia ruchu)
- jakość nawierzchni dostosowana do funkcji turystycznej komunikacyjnej lub mieszanej,
- bezpieczne przejścia przez tereny zabudowane (wsie)

Turystyka rowerowa – wymogi ogólne kształtowania infrastruktury



- różni użytkownicy turystyki rowerowej – różne oczekiwania odnośnie infrastruktury,
- konieczność stworzenia spójnego systemu turystycznych szlaków rowerowych,
- infrastruktura towarzysząca: miejsca noclegowe wyposażone w przechowalnię rowerów i drobne warsztaty, punkty usługowe,
- **ważna jest bliskość kolei (nie dalej niż 30 km)**
- informacja dla turysty rowerowego







Działania infrastrukturalne :

- wdrożenie regionalnych standardów rowerowych,
- doprowadzenie do spójności systemu tras rowerowych w regionie,
- eliminacja ruchu rowerowego z dróg o dopuszczalnej prędkości $>$ niż 30 km/h,
- umożliwienie ruchu rowerowego na drogach o dopuszczalnej prędkości $<$ niż 30 km/h z zastosowaniem separacji ruchu rowerowego od kołowego,
- uspokojenie ruchu, jeśli fizyczne oddzielenie różnych rodzajów transportu jest niemożliwe,
- poprawa bezpieczeństwa przejazdów rowerowych przez drogi i linie kolejowe (przez realizację wiaduktów i tuneli rowerowych, świateł, uspokojenie ruchu),
- stosowanie oświetlenia tras rowerowych w obszarach zabudowanych.
- dostosowanie taboru kolejowego i autobusowego do bezpiecznego przewozu rowerów,
- zapewnienie bezpieczeństwa ruchu rowerowego w rejonie węzłów i przystanków komunikacji zbiorowej, poprzez właściwą organizację ruchu,

Działania edukacyjne



- kampanie edukacyjne promujące bezpieczną jazdę na rowerze (regionalne i lokalne) skierowane m.in. do dzieci w wieku przedszkolnym i szkolnym,
- szkolenia w zakresie utrzymania dobrego stanu technicznego roweru,
- inicjowanie projektów naukowych związanych z bezpieczeństwem ruchu rowerowego,
- kampanie edukacyjne w zakresie BRD skierowane do kierowców, rowerzystów i pieszych,
- nauka jazdy na rowerze w warunkach realnego ruchu drogowego dla wszystkich grup użytkowników rowerów,
- programy edukacyjne dotyczące bezpieczeństwa ruchu rowerowego skierowane do instruktorów prawa jazdy.



Działania prewencyjne



- prowadzenie ewidencji wypadków związanych z ruchem rowerowym,
- prowadzenie badań ruchu rowerowego,
- nadzór policji w miejscach niebezpiecznych dla ruchu rowerowego.





dziękuję za uwagę

Marzena Pasak
INSTYTUT ROZWOJU TERYTORIALNEGO

marzena.pasak@irt.wroc.pl